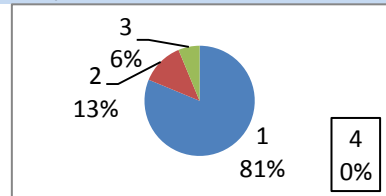


アンケート実施結果

調査日 平成29年9月15日
 調査対象 両宮の里 ご利用者様
 調査人数 29名の内16名参加
 調査方法 無記名方式

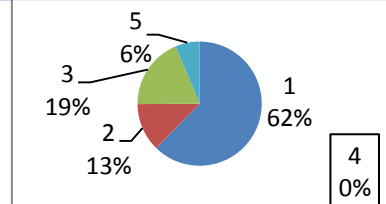
設問1 職員は、困っていること、不安、求めていること等の話をよく聞いていますか？

	人数(人)	割合(%)
1.よく聞いてくれる	13	81%
2.まあ聞いてくれる	2	13%
3.あまり聞いてくれない	1	6%
4.全く聞いてくれない	0	0%



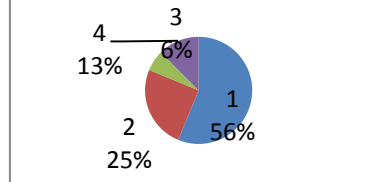
設問2 事業所での暮らしや健康状態、金銭管理、職員の異動等について報告はありますか？

	人数(人)	割合(%)
1.よくある	10	62%
2.ときどきある	2	13%
3.ほとんどない	3	19%
4.全くない	0	0%
5.よくわからない	1	6%



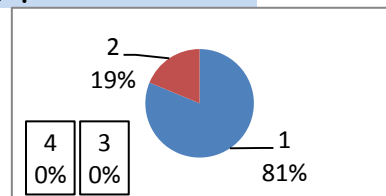
設問3 職員は、介護計画をご家族にわかりやすく説明し、一緒に内容に関する話し合いをしていますか？

	人数(人)	割合(%)
1.説明を受け一緒に話し合っている	9	56%
2.説明は受けたが話し合っていない	4	25%
3.説明も話し合いもない	1	6%
4.覚えていない、回答なし	2	13%



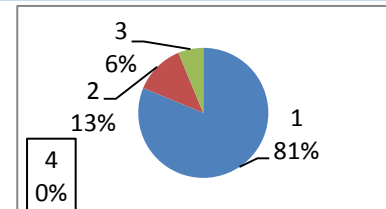
設問4 職員は、思いや願い、要望などわかってくれていると思いますか？

	人数(人)	割合(%)
1.よく理解している	13	81%
2.まあ理解している	3	19%
3.理解していない	0	0%
4.わからない	0	0%



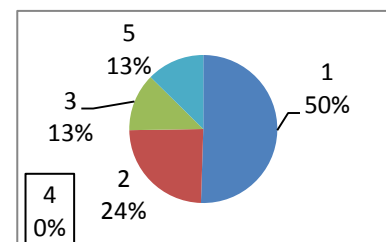
設問5 職員は、その時々状況や要望に合わせて、柔軟な対応をしていますか？

	人数(人)	割合(%)
1.よく対応してくれる	13	81%
2.まあ対応してくれる	2	13%
3.あまり対応してくれない	1	6%
4.全く対応してくれない	0	0%



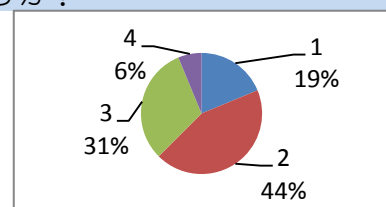
設問6 事業所のサービスを利用することで、生き生きと生活ができていますか？

	人数(人)	割合(%)
1.できている	8	50%
2.ときどき	4	24%
3.ほとんどできない	2	13%
4.わからない	0	0%
5.回答なし	2	13%



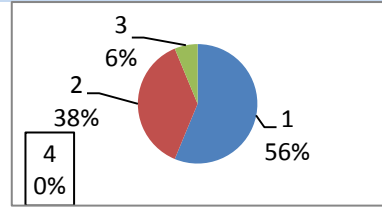
設問7 職員に支援されながら、戸外の行きたいところへ出かけていますか？

	人数(人)	割合(%)
1.よく出かけている	3	19%
2.ときどき出かけている	7	44%
3.ほとんど出かけていない	5	31%
4.わからない	1	6%



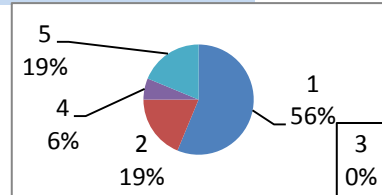
設問8 事業所のサービスを受けていて、健康面や医療面、安全面について心配な点はないですか？

	人数(人)	割合(%)
1.全くない	9	56%
2.あまりない	6	38%
3.少しある	1	6%
4.大いにある	0	0%



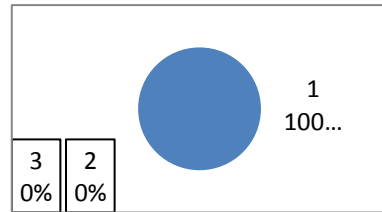
設問9 通いの場合は、気軽に訪ねて行きやすい雰囲気ですか？

	人数(人)	割合(%)
1.大変行きやすい	9	56%
2.まあ行きやすい	3	19%
3.行き難い	0	0%
4.とても行き難い	1	6%
5.わからない。未記入等	3	19%



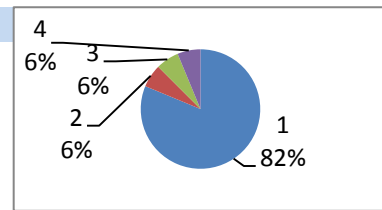
設問10 職員は生き生きと働いているように見えますか？

	人数(人)	割合(%)
1.全ての職員が生き生きしている	16	100%
2.一部の職員が生き生きしている	0	0%
3.生き生きしている職員はいない	0	0%



設問11 今のサービスに満足していますか？

	人数(人)	割合(%)
1.満足していると思う	13	81%
2.どちらともいえない	1	6%
3.不満があると思う	1	6%
4.わからない、未記入等	1	6%



記入項目1 利用されている事業所の良い点、優れている点などをご自由にお書きください

- ・臨機応変にしてもらえるとこがいい。
- ・体操、脳トレあり楽しい。(2名)
- ・職員の方は利用者さんのお世話大変だと思います。今後とも宜しくお願いいたします。祝長寿の数々の写真ありがとうございます。良い思い出になります。
- ・スタッフが明るい。
- ・じゅうなんにうごいてくれる。
- ・みなさんいつも笑顔で接してくれます。とても良い雰囲気だと思います。
- ・スタッフやさしいところです。
- ・みなさん笑顔でよく声をかけてくれます。笑顔がとっても良いと思います。
- ・母親も今の事業所の職員の方と親しみやすいと言って慣れています。
- ・楽しくとても行きやすい所です。
- ・お掃除が行きわたっている。職員の方がいやな顔などせずに分けへだてなくよくして貰っている。有難うございます。
- ・ゆっくり休める部屋があり、ありがたいです。

記入項目2 利用されている事業所に改善してほしい点、気になることをご自由にお書きください。

- ・昼寝がしたい。(2名)
- ・夜間職員の方がお一人なので大変なのではないかと感じています。
- ・特にありません。(4名)