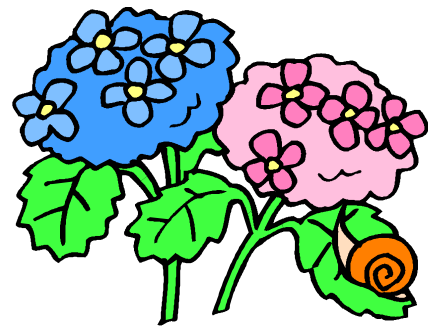


(有)創和 月刊便り 2011年 6月号

優しい風



両宮の里展示会での写真展示



↑展示会で1年間の集大成を展示!
さまざまな力作が並びました。
来場された方々より感嘆の声が
あがりました。



さんぽ道 6月のクラフト作品です。



バザーも大盛況でした。

思い出写真館 両宮の里バザーなど



輪投げコーナーで。



亀池こいのぼりです。



喜びも悲しみも
包んでくれる
さんぽ道 Y.S



お気軽にお問い合わせください。

小規模多機能型居宅介護事業所 両宮の里	3392200030	担当 大森
居宅介護支援	3372200588	担当 神達
訪問介護サービス	3372200455	担当 坂根・富原
通所介護(デイサービス)亀池荘	3372200455	担当 宇野
通所介護(デイサービス)さんぽ道	3370106167	担当 佐々木
グループホーム 桃の里	3392200055	担当 松尾
〒709-0824 岡山県赤磐市穂崎 888-4	電話番号	086-229-9300

○ 小規模多機能型居宅介護事業所 両宮の里 ○

両宮の里展示会・バザーを5月15日開催し盛況のうちに終了いたしました。ひとえに足を運んでくださった皆さま、地元で支えてくださる皆さま、関係者の皆さまのおかげです。心よりお礼を申し上げます。くじ引きやバザーの収益金は山陽新聞事業団へ義援金として寄付させていただきました。ご利用者様みんなのすばらしい作品をごらんになった方々より感嘆の声が挙がりました。来年も更に頑張ってみます。どうぞ宜しくお願い致します。さて今、畑には茄子、芋、トマトが栽培されており散歩の際には皆さま日々の成長を楽しみにされています。その中で玉ねぎが収穫出来、お味噌汁に入れていただきました。格別な味でした。

☆ 6月の行事予定 ☆

買い物ツアー、お誕生日会、書道のレクリエーションなど

○ 訪問介護事業所 ○

初夏を迎え汗ばむ季節となりました。お布団を干すとポカポカと暖かく気持ちがいいですよ。しかしその反面、これから梅雨というジメジメと湿気も多くなってきます。この季節の悩みが我が家では百足の出沒です・・・。何か良い対処法があれば是非、教えていただきたいです。

さて、6月4日から歯の衛生週間が始まります。歯を大切にすることは、おいしく食事をするだけでなく、健康に暮らすことにつながっていきます。

○糖分・・・糖分の摂取回数を少なくし、三度の食事以外の間食回数を控える。

○歯質・・・フッ素を利用して虫歯に負けない強い歯を作る。

○虫歯菌・・・歯磨きをして虫歯菌を取り除く。

皆さん心掛けていきましょう！！

○ 居宅介護支援事業所 ○

梅雨入りを前に朝夕はいまだに肌寒さを覚えるこの頃です。東日本大震災で被害に遭われた方達のなかには親戚縁者を頼って地元を離れて避難生活を送っておられる方々が多数居られます。赤磐市山陽にも避難されて来られています。皆様ご存知でしょうか？介護保険のサービスは全国（日本国内ですが）何処でもうけることができます。例えば今回の震災だけでなく嫁ぎ先の娘の家に居る間サービスを受けるなど・・・いつでもご相談下さい。

○ グループホーム 桃の里 ○

5月10日には、お弁当持参で和気藤公園への外出を予定しており、入居者の方々皆心待ちにしていたのですが、当日は朝から雨天で中止となり、朝起きて「今日は雨かあ。残念じゃなあ。」と、淋しそうな表情をされておりました。藤公園に行けなかった分、また「何処かに行こう！！」という話で皆さんの笑顔も戻られたように思います。暑い日もみられますが、散歩にも出かけられるという喜び、今の季節をたくさん肌感じていただけたらと思います。

来月は皆さんとお菓子作りを予定しております。

○ デイサービス 亀池荘 ○

急に、暑くそして雨も降る季節になりましたね。ですが、急に薄着の服装や軽めのお布団に変えると、身体も急な環境についていけなくなり、体調を崩してしまいます。これからもっと暑くなっていきます。水分補給に気をつけて過ごしてください！そして5月の壁画は鯉のぼりです！すごい大作になりました！また、お茶会のボランティアの方に来て頂きました。おいしいお茶とお菓子と会話で楽しく過ごしていただけたと思います。

○ デイサービス さんぽ道 ○

初夏の風景になりました。さんぽ道では池へ水を注水する回数が増えました。池へ水が注ぎ込まれるときの水音が何とも涼しげです。

5月はご利用者様と共に童謡を歌い歌声が荘内によく響きました。「茶摘み」や「おすんでひらいて」「猩猩寺の狸ばやし」「桃太郎」などたくさんの曲を歌いました。手拍子をとって笑顔になってくださいました。そして6月の壁画も頑張ってくださいました。折り紙の本を見ながら色々な傘を折りました。カラフルな傘と紫陽花がさんぽ道を彩っています。さあ、梅雨に入ります。ジメジメに負けないよう皆で元気に頑張りましょう。

○ 看護師 ○ 高齢者のかたへの話し方

- ① 細かく区切り過ぎずに話す
- ② 早口にならない ゆっくりと抑揚をつけて
- ③ 文末まではっきりと言う 語尾を曖昧にしない
- ④ 逆光を避け相手の顔を見つめる
- ⑤ 一人ずつ話しかける
- ⑥ 雑音と反響の少ない場所で話す



今月のカレンダーを塗ってるのよ。